

**La Caisse des Dépôts
accompagne
les parcours de vie
pour faciliter l'accès
aux droits sociaux**



La direction
des politiques sociales,
gestionnaire de mandats

Un métier historique

dates des principaux mandats, services et partenariats

1816 : Création de la **Caisse des Dépôts**

1850 : **Caisse des Retraites
pour la Vieillesse**

1910 : **Retraites ouvrières et paysannes**

1928 : **FSPOEIE**, ouvriers de l'État

1945 : **CNRACL**, agents titulaires
des collectivités locales et
des établissements hospitaliers

1949 : **Ipacte**, cadres non-titulaires du
secteur public

1960 : **Igrante**, non-cadres non-titulaires du
secteur public

1968 : **PREFON**, fonds de prévoyance
des fonctionnaires

1971 : **Ircantec**, complémentaire
des agents publics non-titulaires
et des élus locaux, issue de la fusion
de l'Ipacte et de l'Igrante

1992 : **FONPEL**, fonds de pension
des élus locaux

2001 : **FRR**, fonds de réserve
pour les retraites

2001 : **FNP de la CNRACL**, fonds national
de prévention de la CNRACL

2003 : **RAFP**, retraite additionnelle
de la fonction publique

2005 : Régime de **Retraite des Mines**

2005 : **FIPHFP**, fonds pour l'insertion
des personnes handicapées
dans la fonction publique

2007 : **ASPA**, l'allocation de solidarité
aux personnes âgées

2015 : **CPF**, Compte personnel de formation

2016 : **Retraite des personnels
de la Banque de France**

2016 : **Agora**, le hub de données
de la formation professionnelle

2019 : **Mon Compte Formation**

2019 : **Passeport de d'orientation,
de formation et de compétences**
(Mon passeport compétences)

2020 : **Mon Parcours Handicap**

2021 : Association **Assist** avec le groupe
mutualiste Vyv

2021 : Association **Hapi** – habitat inclusif –
avec la fondation des Petits frères
des pauvres et le réseau Hapa

2021 : **Passeport de prévention**
(Mon passeport prévention)

2023 : **SOLTéA**, service de répartition
et de gestion du solde de la taxe
d'apprentissage

01

**Domaines
d'activité**

Domaines
d'activité |

Retraite

CNRACL

Régime de base des fonctionnaires territoriaux
et hospitaliers

Ircantec

Retraite complémentaire des agents publics
non-titulaires et des élus locaux

Rafp

Retraite additionnelle des fonctionnaires

**Retraites des mineurs,
des ouvriers de l'État,
des personnels de la Banque
de France**

**Retraites catégorielles
et supplémentaires**

Débitants de tabac, régies, élus locaux...



Ces mandats sont confiés par les ministères sociaux, de l'Intérieur, des Finances et des partenaires institutionnels

Domaines
d'activité |

Formation professionnelle

Compte personnel de formation

depuis le 1^{er} janvier 2015 et son service numérique Mon Compte Formation, depuis le 21 novembre 2019

- Offrant un véritable **parcours d'achat direct** pour l'utilisateur, Mon Compte Formation permet à plus de **40,1 millions d'actifs** (salariés du privé, demandeurs d'emploi, agents publics, indépendants...) de consulter leurs droits à formation, rechercher, s'inscrire et payer une formation

Mon Compte Élu

- Mon Compte Élu facilite l'accès **des élus locaux** aux formations qui leur permettent de mieux accomplir leurs missions électives ou de préparer leur réinsertion professionnelle à l'issue de leur mandat (succède au DIF des élus locaux)

SOLTéA

- Service numérique de répartition du solde de la taxe d'apprentissage

Agora

- Plateforme de référence d'échange et de partage de données de la formation professionnelle entre les financeurs de la formation professionnelle en France

Passeport de compétences

- Permet à chaque personne de valoriser les acquis obtenus lors des expériences professionnelles, formations, au travers de services de représentation et de partage des compétences

Passeport de prévention

- Met en relation les travailleurs, les employeurs et les organismes de formation afin d'assurer la traçabilité des formations en santé et sécurité au travail et de faciliter leur gestion

Ces mandats sont confiés par les ministères du Travail, de l'Intérieur, de l'Éducation nationale et de l'Enseignement supérieur



Domaines
d'activité |

Handicap Santé et grand-âge

Handicap

FIPHFP*

Insertion professionnelle des **personnes handicapées dans la fonction publique**

- Financement d'aides pour les employeurs publics

Mon Parcours Handicap*

Site d'information officiel à l'usage
des personnes handicapées et des aidants

Santé et grand-âge

Gestion de fonds*

Fonds de modernisation des investissements en santé (FMIS) et Fonds pour l'emploi hospitalier (FEH)

Fondation d'associations

en faveur du logement inclusif (Hapi) et des innovations en santé (Assist)

Déploiement de la feuille de route

du groupe Caisse des Dépôts sur la santé et le grand-âge

- Plan de 25 Md€ sur 5 ans pour soutenir la santé et le grand-âge en France



* Ces mandats sont confiés par les ministères sociaux et des partenaires institutionnels

Autres mandats

Compensation des charges supportées par les collectivités et les établissements publics

- Fonds de compensation du supplément familial...

Prévoyance, risques professionnels et invalidité

- Fonds national de prévention de la CNRACL
- Fonds de cessation anticipée d'activité des travailleurs de l'amiante (Fcaata)
- Allocation temporaire d'invalidité des agents des collectivités locales (Atiacl)
- Régime d'indemnisation des sapeurs-pompier volontaires (Risp)...

Des mandats à vocation sociale, territoriale ou environnementale pour compte de tiers

péréquation, sécurisation de paiements, affectés à des missions d'intérêt général notamment

- Registre national des gaz à effet de serre
- Caisse nationale des autoroutes (CNA)
- Fonds pour le développement d'une politique intermodale des transports dans le massif alpin (FDPITMA)...

* Ces mandats sont confiés par les ministères sociaux, Transition écologique, Justice, Économie, Finances et des partenaires institutionnels



Accompagner les parcours de vie pour un accès facilité aux droits sociaux

La direction des politiques sociales de la Caisse des Dépôts met en œuvre son savoir-faire et son expérience pour proposer des services innovants et performants à des millions de bénéficiaires.

Gestion financière et comptable

- Financements perçus : **74,86 Md€** dont **38,48 Md€** pour la retraite
- Prestations versées : **74,78 Md€** dont **38,23 Md€** pour la retraite

Partenaire des 55 000 employeurs publics

Plateforme relation clients : 2,8 millions d'appels traités

Opérateur de régimes de retraite publics et assimilés

- **Gestion de 6 régimes de retraite** : CNRACL, Ircantec, RAFF, Retraite des Mines, FSPOEIE et Banque de France
- **Deux portails de services en ligne** :
 - PEP'S, pour les employeurs publics
 - Ma retraite publique, pour les actifs et les retraités des régimes
- **Travaux de mutualisation** de systèmes d'information avec le service des retraites de l'État (SRE)
- **Membre et opérateur du GIP Union Retraite** et contribution active aux travaux de l'inter-régimes
- Paie les retraites d'**1 retraité sur 5**
- **5,1 millions** de retraités
- **7,7 millions** de cotisants à un ou plusieurs fonds
- **718 000** liquidations de pensions en 2025

Des mandats dans d'autres domaines

La direction des politiques sociales gère des fiducies et des mandats dans les domaines de l'énergie, du logement, de la prévoyance, de la prévention des risques professionnels, de l'invalidité, de la transition énergétique et environnementale, des infrastructures...

Opérateur de la formation professionnelle

- **Gestion du Compte personnel de formation (CPF)** et son service numérique **Mon Compte Formation**, intégrant **Mon Compte Élu** (droit individuel à la formation des élus locaux)
- **Gestion du Passeport d'orientation, de formation et de compétences** et du **Passeport de prévention** (santé et sécurité au travail)
- **Gestion de SOLTéA**, pour répartir le solde de la taxe d'apprentissage
- **Agora**, plateforme de référence d'échanges et de partage de données en temps réel entre tous les acteurs de la formation professionnelle en France
- **40,9 millions** de titulaires d'un CPF alimenté
- **2 414 €** montant moyen d'un CPF
- **Plus de 9,9 millions** de dossiers de formations financés*
- **14,61 Md€** d'achats de formations*

* depuis l'ouverture de Mon Compte Formation, le 21 novembre 2019

Acteur dans le handicap, la santé et le vieillissement

- **Gestion du Fonds pour l'insertion des personnes handicapées dans la fonction publique (FIPHFP)**
- **Gestion du site officiel d'information et d'orientation, Mon Parcours Handicap**, pour le compte de l'État, en partenariat avec la Caisse nationale de solidarité pour l'autonomie (CNSA)
- **Gestion de l'action sociale des régimes de retraite** en faveur de la prévention de la perte d'autonomie et du maintien à domicile
- **Gestion du fonds national de prévention (FNP)** de la CNRACL)
- **Gestion du fonds pour la modernisation et l'investissement en santé (FMIS)**
- **Coordination de la feuille de route santé - autonomie du groupe Caisse des Dépôts**
- FIPHFP : **129,1 millions €** d'aides versées pour favoriser l'insertion professionnelle et le maintien dans l'emploi en 2025
- Mon Parcours Handicap : **7,3 millions** de visites (**6,7 millions** de visites unitaires annuelles)
- **4,97 Md€** alloués au FMIS**
- **3,2 Md€** payés aux établissements sanitaires, sociaux et médicosociaux**

** depuis la création du FMIS en 2021

Domaines
d'activité

Au total, 67 mandats et 75 Md€ de prestations

COHÉSION SOCIALE

Prévoyance, risques
professionnels, invalidité

FNC-TC • FNC-TNC • CNAF
FCAATA • ATIACL • M-D-Paris
A-PARIS • RATOCEM • RISP • EPFP

Jeunesse, santé, grand-âge,
handicap

FMIS • FEH • FNSAM
RCOPA • FEJ • FIPHFP • MPH

Logement
FNAL

RETRAITE

Retraite

CNRACL • Ircantec • Rafp • FSPOEIE • Retraite des Mines • BDFR • RAVGDT
ATC-ICNA • CRRFOM • CRCFE • SUDAC • CP-CGE • PREF-HR • CP-SEVESC
Conseils départementaux 13, 23, 30, 47, 74 • FMFF

Environ 60 régimes,
fonds et mandats
gérés par la
direction des
politiques sociales

FORMATION PROFESSIONNELLE ET COMPÉTENCES

Formation professionnelle

CPF (MCF) • Mon Compte Élu
Passeport de prévention
Passeport de compétences
SOLTÉA • CEC • CPF AP

Retour à l'emploi
FAEFM • FAMDRE

AUTRES

Fiducies

Arkema - Kem One Amiante*
Cofatech (GDF Suez)* • FMR76*
Les Maraîchers d'Armor (ex UCPT)*
SICA* • GazelEnergie*
Stock CO2* • WWF Nature Impact*
Marne-au-Bois*

Infrastructures

(autoroutes, téléphonie)
CNA • FDPITMA
FSUCE

Transition écologique et énergétique TEE

Registre GES
ARENH • SPE

Professions juridiques

FIDA • FFDI

Divers

France 2030*
PIC* • CNFS*
PIA*

* pour le compte de la Banque des Territoires

Glossaire des mandats

RETRAITE

RETRAITE

ATC ICNA Allocation temporaire complémentaire des ingénieurs du contrôle de la navigation aérienne

BDFR Retraite de la Banque de France

CNRACL Caisse nationale de retraites des agents des collectivités locales

Conseils départementaux 13, 23, 30, 47, 74 Conseils départementaux des Bouches-du-Rhône, de la Creuse, du Gard, du Lot-et-Garonne et de Haute-Savoie

CP-CGE Complément de pension de la Compagnie générale de l'eau

CP-SEVESC Complément de pension de la société des eaux de Versailles et Saint-Cloud

CRCFE Caisse de retraite des chemins de fer franco-éthiopiens **CRRFOM** Caisse de retraite des régies ferroviaires d'outre-mer **FMFF** Fonds de la mairie de Fort-de-France

FSPOEIE Fonds spécial des pensions des ouvriers des établissements industriels de l'État

Ircantec Institution de retraite complémentaire des agents non titulaires de l'État et des collectivités publiques

PREF-HR Caisse de retraite du personnel du département du Haut-Rhin

Rafp Retraite additionnelle de la fonction publique

RAVGDT Régime d'allocation viagère des gérants de débits de tabac

Retraite des Mines

SUDAC Complément de pension de la société urbaine de distribution d'air comprimé

FORMATION PROFESSIONNELLE ET COMPÉTENCES

FORMATION PROFESSIONNELLE

CEC Compte engagement citoyen

CPF AP Compte Personnel de Formation - Agents Publics

MCE Mon Compte Élu

MCF Mon Compte Formation **Passeport compétences**

Passeport prévention

SOLTéA Plateforme du solde de la taxe d'apprentissage

RETOUR À L'EMPLOI

FAEFM Fonds d'allocation des élus en fin de mandat

FAMDRE Fonds d'assurance mutuelle différentielle de retour à l'emploi des députés

COHÉSION SOCIALE

PRÉVOYANCE, RISQUES

PROFESSIONNELS, INVALIDITÉ

A-PARIS Assistance publique de Paris

ATIACL Allocation temporaire d'invalidité des agents des collectivités locales

CNAF Fonds de compensation de la caisse nationale des allocations familiales

EPFP Établissement public des fonds de prévoyance militaire et de l'aéronautique

FCAATA Fonds de cessation anticipée d'activité des travailleurs de l'amiante

FNC-TC Fonds nationaux de compensation du supplément familial de traitement (collectivités territoriales) des agents à temps complet

FNC-TNC Fonds nationaux de compensation du supplément familial de traitement (collectivités territoriales) des agents à temps non complet

M-D-PARIS Rentes de la mairie et du département de Paris

RATOCEM Rentes d'accident du travail des ouvriers civils des établissements militaires

RISP Régime d'indemnisation des sapeurs-pompiers volontaires

JEUNESSE, SANTÉ, GRAND ÂGE, HANDICAP

FEH Fonds pour l'emploi hospitalier

FEJ Fonds d'expérimentation pour la jeunesse

FIPHFP Fonds pour l'insertion des personnes handicapées dans la fonction publique

FMIS Fonds pour la modernisation et l'investissement en santé

FNSAM Fonds national de solidarité et d'action mutualistes

MPH Mon Parcours Handicap

RCOPA Remboursement du congé paternité (RCP)

LOGEMENT

FNAL Fonds national d'aide au logement

AUTRES

FIDUCIES

Arkema - Kem One Amiante* Sécurisation de droits de salariés

Cofatech (GDF Suez)* Garantie de passif

FMR76* Fonds mutualisé de revitalisation de Seine-Maritime

Les Maraîchers d'Armor (ex UCPT)* Portage de biens immobiliers et de dettes

SICA* Société d'initiatives et de coopération agricole, portage de biens immobiliers et de dettes

GazelEnergie* Sécurisation de fonds de compensation

Stock CO₂* Sécurisation de fonds de compensation

WWF Nature Impact (World Wide Fund for Nature)* Financement de programme Nature Impact

Marne-au-Bois* Contribuer aux objectifs nationaux de décarbonation avec un dispositif innovant : la « boussole carbone »

PROFESSIONS JURIDIQUES

FFDI Fonds de financement des dossiers impécunieux

FIDA Fonds d'indemnisation des avoués

INFRASTRUCTURES (AUTOROUTES, TÉLÉPHONIE)

CNA Caisse nationale des autoroutes

FDPITMA Fonds pour le développement d'une politique intermodale des transports dans le massif Alpin

FSUCE Fonds de service universel des communications électroniques

TRANSITION ÉCOLOGIQUE ET ÉNERGÉTIQUE TEE

ARENH Accès régulé à l'électricité nucléaire historique

Registre GES Registre français de gestion des quotas et crédits d'émission des gaz à effet de serre

SPE Service public de l'énergie

DIVERS

France 2030* Un plan d'investissement pour la France **PIC*** Plan d'investissement dans les compétences **CNFS*** Conseillers numériques France services

PIA* Programmes d'investissement d'avenir

* pour le compte de la Banque des Territoires

02

Savoir-faire



Savoir-faire |

Opérateur de confiance de politiques publiques

Une offre intégrée ou sur-mesure, évolutive, adaptée à l'identité de nos mandants

Gestion de dispositifs sociaux

dans le champ des retraites (régimes de base, complémentaires, supplémentaires ou additionnels, répartition ou capitalisation), de la formation professionnelle et des compétences ainsi que de la cohésion sociale (handicap, santé et autonomie)

Gestion de compte

personnalisée (comptes en points, en annuités ou en euros) et sécurisée (dans le respect du RGPD)

Gestion financière et comptable intégrée

répondant aux exigences de l'investissement socialement responsable

Pilotage juridique adapté

gestion administrative et assistance à la gouvernance dans le respect des spécificités de chaque mandat

Maîtrise de l'ensemble des processus

affiliation des assurés ou bénéficiaires, recouvrement des cotisations ou contributions, calcul des droits, paiement des pensions et des aides, abondement de comptes

Savoir-faire

Gestionnaire innovant

Des solutions personnalisées et globales, combinant différents savoir-faire, pour être au rendez-vous des grands projets de politiques publiques

Qualité de la relation clients

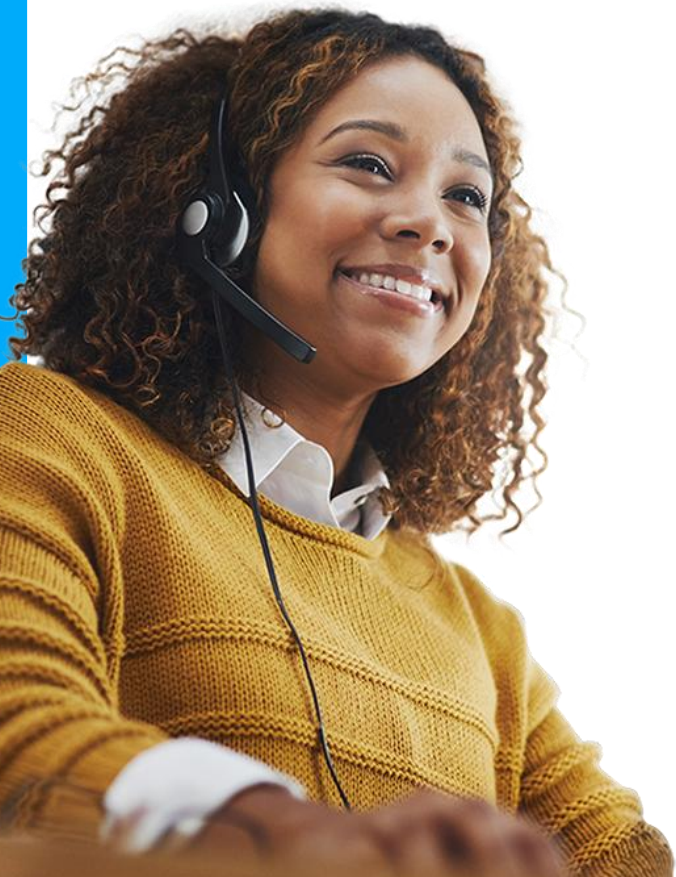
multicibles (actifs ou retraités de formation), industrielle ou personnalisée, contact de premier niveau dématérialisé

Diversité des services numériques

création de sites internet personnalisés, de portails et de webservices individualisés, intelligence artificielle et robots

Expertise - aide à la décision

actuariat démographique et financier, pilotage technique, production d'études (collection de publications et d'études *Questions politiques sociales*), analyses et simulations, communication



Savoir-faire |

Contribuer aux réflexions prospectives - les études de la DPS

- La DPS a mis en place un service spécialisé en études d'économie de la retraite et de la protection sociale

- Elle publie

- Questions Politiques sociales - Les études
- Questions Politiques sociales - Les cahiers
- Questions Politiques sociales - Les brèves

- En octobre 2025, la DPS a organisé son 4^e colloque international « Retraite et vieillissement »

- Son site internet,

politiques-sociales.caissedesdepots.fr, réunit **toutes ses études**, les contenus de **ses événements**, la présentation de son activité et des informations pratiques à l'attention de ses publics affiliés

- Elle contribue régulièrement aux **travaux du Conseil d'orientation des retraites (COR)**



03

Chiffres-clés

Chiffres-clés | L'activité 2025

Retraites

7,7 millions de cotisants
à un ou plusieurs régimes de retraite

5,1 millions de pensionnés :
1 retraité sur 5 en France

Partenaire privilégié
des **55 000** employeurs publics :
État, collectivités locales, hôpitaux,
établissements publics...

718 000 retraites liquidées avec
un taux de traitement dans les délais
de plus de 99%

Compte personnel de formation

40,9 millions de comptes
personnels de formation

2 414 €, montant moyen d'un compte
personnel de formation

9,9 millions de formations
financées

14,61 Mds € d'achats de formations
engagés depuis 2019

Flux financiers et encours sous gestion

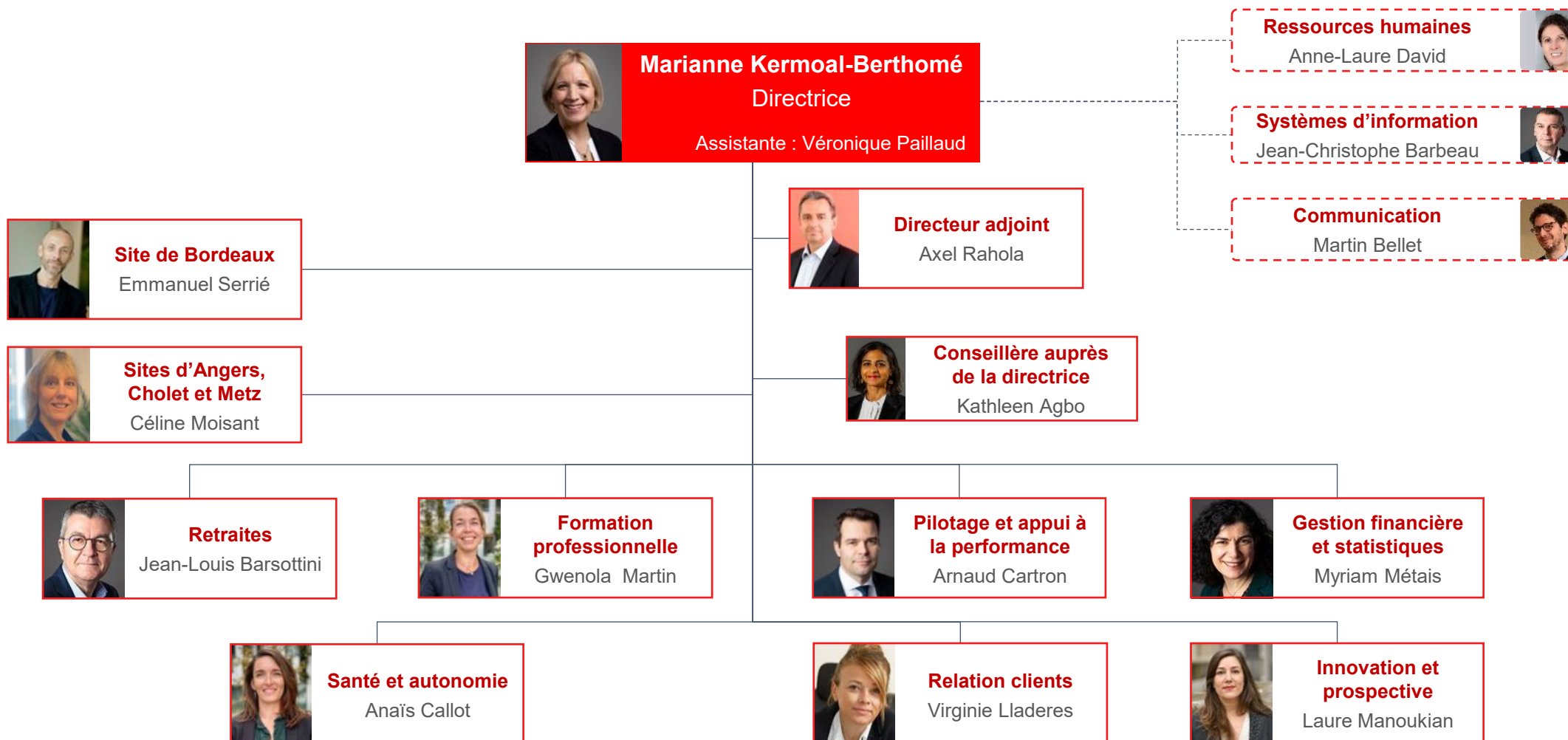
74,78 Mds € de prestations versées
dont 36,47 Mds € pour la retraite

21,4 Md€ d'actifs sous gestion

04

**La direction
des politiques
sociales**

L'équipe de direction



politiques-sociales.caissedesdepots.fr

